

大正三年 月

久留米特産  
躑躅類専門

# 營業案内

福岡縣三井郡高良内村

字館水四千四百拾五番

## 開樂園

案納安太郎

種苗販賣稟告

輓近我國ニ於ケル交通運輸ノ發達ハ園藝業ヲシテ多々益々進  
 歩ノ潮流ニ向ハシメ現時種苗販賣ヲ業トスルモノ頗ル多ク此  
 ノ光景之ヲ表面ヨリ觀察スレバ大イニ進歩セル將喜フベキ現  
 象ヲ呈スレ共而モ其内實ニ至リテハ吾人敬服ニ値セザルモノ  
 甚ダ渺シカラズ然ラバ則チ如何ニシテ其名實ヲ全フスベキカ  
 曰ク種類確實曰ク種苗ノ健全等ヲ骨髓トシテ之ニ加フルニ絶  
 體的低廉ニ發送ノ迅速ヲ主動トナシ苟クモ斯界ノ需用諸彦ヲ  
 シテ少クトモ種苗ニ付テハ安ンシテ信賴致サレン事ニ專心勉  
 ムル有リ  
 抑モ弊園ハ一僻村ノ當業家ニシテ文筆ヲ弄スル事誠ニ都人士  
 ニ及バザルモ我天職タル當業ノ經營ニ於ケル諸般ノ作業ニ至  
 リテハ江湖ノ諸賢ヲシテ萬遺憾ナキ様而カモ眞面目ニ之ガ供

給ニ敏活ノ行動ヲ執リ以テ正直ニ親切ヲ旨トシ且ツ低廉ニ大  
方ノ高需ニ應シ聊カ不安ノ念ナカヲシメン事ヲ期ス賢明ナル  
諸彦一應御來園御實見ノ上多少ニ拘ハラズ御用命アラシ事ヲ

福岡縣三井郡高良内村字鎗水

躑躅類専門營業 案納開樂園

販賣準則

- 御照會ハ何事ニヨラズ返信券御添送り被下度然ラザレハ一々御回答致サザル  
事有ベシ
- 御注文ハ總テ前金ニ申請度候(各官衙學校及農會試驗場等)前金ニ有ラサルモ御  
申越次第直ニ御用達申スベシ但シ長官署名ノ公印捺シアル者ニ限ル
- 送金ハ郵便爲替又ハ銀行爲替ニテ御送金被下度郵便局ハ三井郡國分村大字國  
分局銀行ハ久留米六十一銀行へ取組被下度候
- 送荷ノ順路ハ何鐵道何驛揚ケ次何郡村海路ハ何港何々同漕店ト明細ニ御指定  
被下度小數ノ場合ハ小包便ニテ御送達可申候
- 營業用大多數御注文ノ向ニハ精々御便宜ヲ計リ定價ノ外特ニ大割引ノ御相談  
ニ應ル可申候
- 運賃及荷造費ハ一定致難候ニ付大低代價ノ二割以上御送付被下度過不足ハ補  
苗ニテ増減ス
- 御送荷ノ儀ハ勿論極々念入ニ致シ決シテ破損等ナキ様注意致置ベク候得共若  
シ萬一途中ニ於テ水火盜難其他ノ損害ヲ生シタル場合ハ其責ニ任ル不申候

○弊園販賣ノ苗木ハ總テ自園培養ニ候得ハ種類ノ如キハ確實ニ且ツ健全ナル種  
苗ヲ御送付致ベク候得共數千ノ多種類ニ有之候得者萬一種類ノ相違有之候時  
ハ御一報被下度直ニ代品辨價可致候又御注文品御指定ノ場合品切等ノ事ナキ  
ニシモアラザレハ豫メ代用品相加ヘ置被下度候

久留米産錦光花栽培法

○錦光花及阜月露陽ハ如何ナル土質ニテモ能ク發育シ移植期ハ八月頃ヨリ翌年  
五月頃迄宜敷又鉢植ノ者ハ河砂三分土七分ヲ混ソ用フベシ鉢植ノ移植ハ九月  
頃ヨリ翌年湖花後迄ヲ最良トス  
○鉢植ノ者ハ毎年鉢ヨリ抜キ庖刀ノ類ヲ以テ適宜ニ古土ヲ削除シ前述ノ栽土ヲ  
以テ植附ベシ但鉢底ニ荒砂ヲ敷キ濕氣ノ溜滞セサル様注意スベシ

花後ノ手入法

○手入ハ湖花後實ヲ結バンノヤル様悉皆摘ミ去リ花摘終レバ直ニ枝落ヲ行フベ  
シ其拵方法ハ見臺造リ傘造リ又ハ文人拵等アリテ何レ共手入方ハ其形ニヨリ  
テ隨意ニ行フベシ見臺トハ前枝低ク後方高ク圓形ニシタル者ヲ云又傘造リト  
ハ中央ヲ高ク圓形ニ拵ヘタルヲ云

肥料法

○肥料ハ移植後直ニ油粕一鉢ヲ清水ニ斗位ニ混フ能ク腐熟シタルモノヲ充分ニ  
施シ土用頃一度秋彼岸頃一度前者ヨリ僅方少ク同肥ヲ施スベシ

○ 露圃即チ錦光花ハ酷暑幾分陽熱ヲ忌ムヲ以テ露ノ類ニテ日蔽ヲナスヘシ

灌水

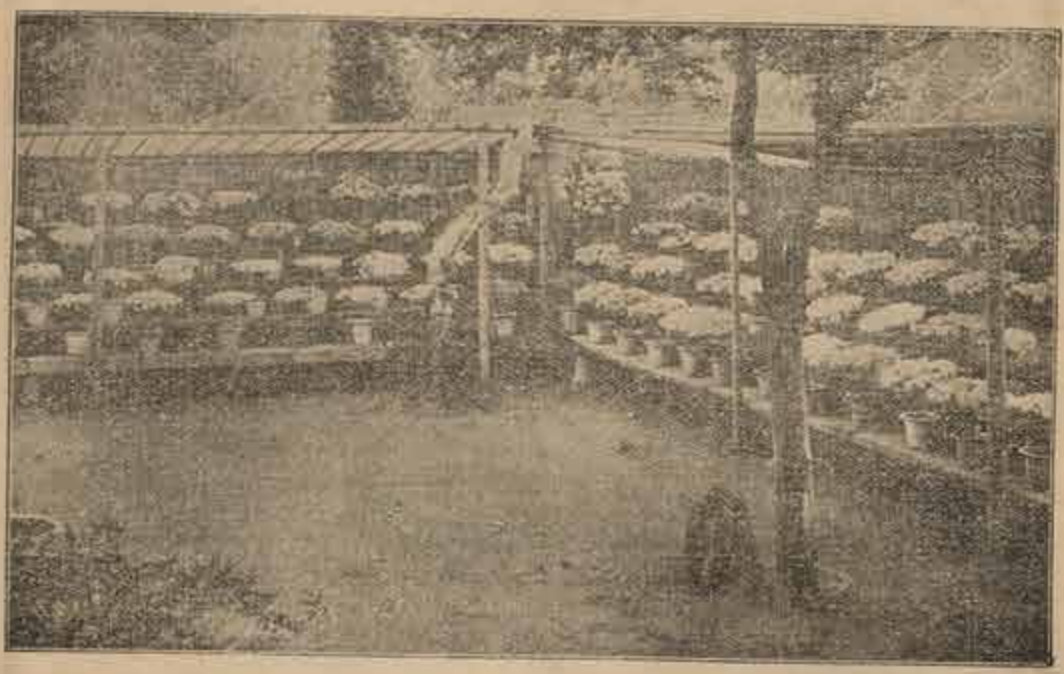
○ 灌水ハ夏ヨリ秋ハ毎夕一度冬季ハ乾燥ノ度ヲ見計ヒテ施スヘシ過レバ大イニ害ヲ生ズルニ付至極注意ヲ要ス

害虫ノ注意

○ 土用前ヨリ秋ノ頃迄種々ノ害虫生スレ共就中尤モ恐ルヘキハ花蕾ヲ食スル茶  
褐<sup>シ</sup>色ノ小虫ニ候得<sup>ル</sup>是ニハ注意ヲ要ス此虫ヲ除クニハ鉢中ニ注意シ茶色ノ虫  
糞ヲ見出シタル時ハ直ニ其上部ヲ探リ取除クヘシ尙又ミノムシハ樹皮ヲ害シ  
枝ヲ枯ラカス事アリ注意シテ除クヘシ

繁殖法

嫁接挿穂何レニシテモ克ク繁殖シ時季ハ凋花後新込ヲ行フ時ヲ最良トス變種  
ヲ養成セント欲セバ播種ヲ行フヘシ三年ニシテ開花ス



開樂園錦光花滿花ノ况

錦光花定價ノ部

苗木  
拾種以上壹割引  
五拾種以上二割引  
百種以上貳割五分引

壹等品ノ部 苗木一種拾五錢

桂	玉	櫻	美	君	相	嵐	通	初	此	鳥					
ノ	ノ	ノ	人	ノ	ノ	ノ	ノ	日	ノ	ノ					
花	臺	重	醉	代	生	山	天	出	花	重					
牡丹紅一重上々	薄潤紅一重大輪	薄潤紅一重大輪	薄潤紅一重	綠薄紅底略白一重大輪	濃櫻色二重	醉白地本紅絞	丹紅色一重大輪	薄丹紅一重大々輪	上丹紅一重上花	鵝色二重底紅上々					
錦	三	忠	摺	亂	群	玉	鳳	常	御	尼	郭	薄	全	富	瓜
保	孔	々	々	々	千	芙	々	々	所	ノ	上	公	界	雪	折
雀	崎	嶽	墨	曲	鳥	蓉	鳳	夏	櫻	上	公	雲	界	雪	笠
白地紅絞一重	口紅一重	藤紫二重	摺紫一重	本紅一重異長シ	白地紫群絞一重	極口薄紅一重	醉地本紫小絞一重	白地三本紅立絞一重大輪	櫻色一重	口紅二重	潤紅底略白一重	白地薄潤紅二重	薄紫地濃紫立絞一重一本	青白一重	薄紅一重



花	稻	瀧	明	舞	葉	早	葛	玉	櫻	十	櫻	春	今	雲
形	田	石	乙	ノ	ノ	乙	ノ	ノ	ノ	六	ノ	ノ	ノ	
見	入	浦	川	鶴	女	女	葉	ノ	鏡	夜	町	山	町	霧
紅色剣咲一重	白地紅絞リ一重	淵紅一重	ヨク紅一重	本紅一重	薄紅一重	白地紅紫絞リ	薄紫紅一重	丹紅二重	紅紫一重	櫻色一重	醇白一重	薄櫻色一重	薄霞紅一重	薄霞色大輪

東	小	羅	須	有	玉	小	桃	菅	花	紅	紅	葉
雲	壺	門	浦	明	鐘	郊	園	糸	遊	筆	カ	業
醇白一重大輪	紫中輪	照紅一重大輪	極赤一重	曙白極大輪	本赤一重	紫二重	薄桃色一重	桃色一重	赤紫一重	淵紅一重	淡紅二重咲	

浮	高	桐	老	名	初	大	喜	窓	扇	麗	夕	峰	旭	新	京
詩	ノ	ノ	目	ノ	ノ	ノ	ノ	ノ	ノ	ノ	ノ	ノ	ノ	ノ	鹿
湘	繪	臺	覺	關	被	空	雪	月	重	内	陽	雪	港	玉	子
丹紅一重	移白地紫絞大輪	紫一重大輪	紅紫一重	淵藍綠紅一重	濃紅紫一重一本真	濃空色一重	白二重大輪	雪白一重大輪	濃櫻色二重	薄紫一重	極濃紅一重	薄紅地一本紅吹掛絞紫白二重	薄紅一重	本紅二重大輪	鹿子絞リ

三	藤	神	村	雲	玉	笑	染	總	三	夜	玉	都	霞	紅
芳	樂	時	ノ	ノ	ノ	ノ	ノ	ノ	笠	手	箱	錦	ケ	葉
野	粉	雨	上	葛	顔	山	山	角	山	櫻	箱	錦	關	符
醇櫻色二重	藤色一重	薄櫻色一重	醇白地紫絞リ	丹紅一重	濃桃色一重	丹紅一重	紅錦一重	四等品 苗木壹種ニ付四錢	紅紫一重	醇白一重大輪	紫一重	白地紫絞リ一重	青白地本紅絞一重	薄霞色一重



特別品ノ部

富士ノ旭	老樂	見返リ櫻	朝霞	武藏野	移リ香	九重	思ノ空	春ノ葉	鹿毛織	常陸山
爪本紅底白二重上々	上紫底暗白二重大々輪	薄紫底白ニシテ一重頗美觀	霞白地薄紫紋二重大々輪	上丹紅底暗白一重真尤白シ	咲初白地薄紫紋滿開薄紫地紫紋ニ變テ二重大輪	綠紫色底白二重上々	濃紫至極上々花一重	綠紫底白シニ二重	青白地紫紋リ二重上々	薄丹紅紫一重甚長シ
壹圓	壹圓	壹圓	壹圓	八拾錢	八拾錢	八拾錢	七拾錢	七拾錢	七拾錢	六拾錢
綾錦	富士ノ霞	嚴島	唐錦	イロハ山	春日野	天地界	筆塚	吉野山	蝦夷錦	丹頂
白地ニ紫紋リ二重上々	白地薄紫紋底暗白二重大々輪上々	藤紫底暗白一重色善シ	湖色地ニ丹紅紋一重大輪	薄紫一重	醉紅管長底暗白一重大々輪	薄地ニ紅班紋二重甚一本珍花	櫻色二重猪口咲	濃紅底暗白一重	極雪白上々本紅紋二重花形上々	丹紅底白二重
六拾錢	六拾錢	五拾錢	七拾錢	五拾錢	四拾錢	四拾錢	五拾錢	五拾錢	五拾錢	五拾錢

御世ノ譽

御世ノ譽	福色	三櫛絞	御所錦	橋立	浮橋	美和ノ里	金華山	蜀紅錦	高千穂	佐々浪
濃紫紅底暗白一重	薄紅一重大輪甚長シ	白地丹紅絞裝掛	雪白地本紅紋リ二重	濃丹紅底暗白一重大輪	綠紫底暗白二重	墨紫一重上々	薄丹紅一重真殊ニ長シ	雪白地本紅紋二重	薄櫻色二重	白地紅群絞一重
四拾錢	四拾錢	三十錢	三十錢	三十錢	三十錢	三十錢	三拾錢	三拾五錢	二拾五錢	二拾五錢

錦光花銘札ナシ

澤山ノ種類ヲ混合栽培致シタルモノニシテ尤モ多ク庭園植附又ハ營業者ノ賣品等ニハ至極適當ナリ大多數御注文ノ節ハ特ニ又割引ノ相談ニ應ル申ベク

苗木拾本ニ付 苗木百本ニ付 苗木千本ニ付

大苗 八拾錢 六圓 八拾錢 五拾 五圓  
 中苗 六拾錢 五圓 四拾 圓  
 小苗 四拾錢 參圓 貳拾錢 貳拾 五圓

右何レ共一等品以下澤山ノ種類混合致居品ニシテ花期ニハ乾度開花受合御入用ノ御方ハ成ベク時季切迫セザル様御申越テ乞

久留米特産錦光花見臺作



錦光花見臺作りノ部

上圖ノ如ク見事開花觀賞シ得標出來  
キモノナリ光モ出來ノ次第ハ甲乙ノ順  
序ニアル荷造法ハ何レモ籠詰トシテ差  
送り可申候籠代ハ壹圓ニ付附屬品共貳  
拾八錢ヲ參拾錢迄種類ハ野園ハ和  
任被下ベタリスレバ花容色彩配合能ク  
取揃ヘ差送り可申候籠詰ハ何レ共鉢  
キニ有之候

庚	癸	戌	丁	丙	乙	甲	
金參	金貳圓五拾錢	金貳	金壹圓五拾錢	金壹	金八拾	金五拾	定價壹本ニ付
圓	圓	圓	圓	圓	圓	圓	拾圓ニ付
金貳拾五圓	金貳拾圓	金拾八圓	金拾參圓	金八圓五拾錢	金六圓五拾錢	金四圓	籠詰ノ目數
二本以下	參本以下	四本以下	六本以下	八本以下	拾本以下	拾貳本以下	

皐月苗定價ノ部

苗木ハ何レモ  
接木ニアリ  
苗木拾本以上ハ壹割引  
百本以上ハ貳割引

京	鏡	高	大	神	大	龍	嵐	狂	人	二
錦	錦	雪	樂	岡	白	内	山	子	丸	鶴
白地本紅紋ノ大輪	白地ニ本紅紋花裏ニ倚アリ	薄紅地本紅紋潤白	本紅底白大輪咲	青白地濃紅立紋大輪	本紅底白一重極大輪	薄櫻色紫紋ノ大輪	鶉色地ニ紅吹掛紋ノ大輪	白地本紅立紋ノ花裏獅子アリ大輪	鶉色地ニ白及紅ノ咲分立紋ノ一重大輪	本紅地白立紋ノ二重大輪
拾參錢	拾參錢	拾五錢	拾五錢	拾五錢	拾五錢	貳拾錢	貳拾錢	二拾錢	貳拾錢	二拾錢

夜	大	御	錦	小	七	唐	紅	都	難	谷	大	殘	峰	大	御	
ノ	内	所	社	町	小	錦	紋	波	波	ノ	津	ノ	ノ	内	所	
雨	獅子	櫻	牡丹	町	町	錦	ノ	錦	錦	雪	咲	雪	雪	白	鏡	
薄地ニ紅吹掛紋大輪	白地ニ紅紋ノ花裏獅子アリ	薄櫻色大輪	白地ニ紅紋ノ牡丹咲大輪	白地ニ紅紋ノ二重	白地紅ノ伊達紋ノ大輪	薄地ニ本紅紋ノ大輪	薄地ニ紅紋ノ	純白地紅紋ノ一重大輪	白地ニ紅立紋ノ切咲	潤紅底白大輪	白地本紅紋ノ色々咲分	青白地大輪間ニ紅人	潤白底紅大輪	雪白大々輪	桃色大輪	
拾參錢	拾貳錢	拾貳錢	拾貳錢	拾錢	拾錢	拾錢	拾錢	拾錢	拾錢	拾錢	拾錢	拾錢	拾錢	拾錢	拾錢	八錢

大内綾	白ニ紅絞リ大輪	八	錢
金幣	赤色ニ重切咲	八	錢
銀幣	薄紅紫切咲	八	錢
松島	薄地ニ紅絞リ中輪	八	錢
高松	薄色地紅吹掛絞リ大輪	八	錢
博多	雪白ニ重大輪	八	錢
大和牡丹	紅萬重牡丹咲	八	錢
卷絹	紅八重葎ニ白併入	八	錢
伊勢ノ海	紅一重大輪	五	錢
小紅葉	上紅一重小輪	五	錢
掛ノ袴	濃紅一重大輪	五	錢
薩摩紅	本紅大輪	五	錢
掛ノ司	上本紅大輪	五	錢
熊野	紅ノ小葉	五	錢

御世ノ春	薄色ニシテ大々輪極上 花色他ニ類ナシ	八	拾	錢
鶴ノ羽重	青白ニ重大々輪花袋ニ 青筋入上々品	八	拾	錢
都獅子	薄色ニシテ花袋ニ獅子 アリ上々品	八	拾	錢
都ノ春	薄紅色葎シ大々輪上々	八	拾	錢
日月星	本紅底白淵白雲入大輪	六	拾	錢
十重車	本紅上重切咲尤珍花塵 ノ如シ	五	拾	錢
自王獅子	青白ノ一重花袋ニ獅子有	四	拾	錢
錦重	青白地本紅絞ニ重大輪	三	拾	錢
蝦夷錦	薄色地ニ紅筋入一重大輪	三	拾	錢
鶴ノ羽重	薄色地紅筋入二重大輪	三	拾	錢
金ノ塵	本紅切咲尤珍花	貳	拾	錢
玉獅子	薄色底紅淵白花裏ニ 獅子アリ	貳	拾	錢
伊達紫	上濃紫一重大輪	貳	拾	錢

(16)

最新優等貴品ノ部

不夜城	上丹紅底白二重大々輪 極上他ニ類ナシ	四	圓	
花ノ司	本紅底白菱掛咲大輪	貳	圓	
都式部	紅地ニ濃紅立絞一重大輪	壹	圓	
竹生島	薄色白絞間ニ薄紅絞リ 交一重大輪	壹	圓	
大洋錦	青地ニ薄綠色立絞リ一重 大輪	壹	圓	
鳳凰殿	薄紅地本紅立絞リ一重 最大輪	八	拾	錢
深山ノ雪	本紅色雪白深覆輪一重 大々輪花色光澤有	八	拾	錢
群千鳥	薄色地紅紫ノ群絞リ 一重最大輪	八	拾	錢
貴公子	濃紫紅ニシテ底白一重 上々	七	拾	錢
明保野	錫色ニ重最大輪	七	拾	錢

金華山

濃錫色濃紅絞リ上々  
夕時雨 錫色淵白深覆輪牡丹咲  
一重大輪 四拾錢

右ハ最新ノ撰花ニ付多數ノ御注文ニハ  
應ノ兼候而巳ナラズ時季切迫セハ品切  
ト相成事有之候故御用ノ諸君ハ早ク御  
申越テ乞

種類混合	一株ニ付	百株ニ付	千株ニ付
大	貳拾錢	金拾六圓	百五拾圓
中	拾五錢	金拾貳圓	百圓
中下	拾錢	金八圓	七拾圓
小七	錢	金五圓五拾錢	四拾五圓

京丹苗株分庭園ノ根ノ用

(17)

華月文人の見事ニ開花觀賞シ得ル様出  
來タル品ニテ大陳列ニ至極適當ナル運  
送ハ何レモ龍詰トシテ發送可致種類等  
ハ一々御好ミニ應ジ難クニ付是非弊園  
ニ御一任被下度サスレバ配合ヨク色彩  
ヲ取揃ヘ御送可申候

一本ニ付代價	荷造費	十本ニ付代價	籠代壹個ニ付 貳拾貳錢
甲 五拾錢	五 錢	金四 圓	壹個ニ付 荷造費
乙 八拾錢	五 錢	金六圓五拾錢	參拾錢 一個ノ員數ニ本
丙 壹 圓	八 錢	金八 圓	參拾錢 同員數拾本
丁 貳圓五拾錢	拾 錢	金拾 貳圓	四拾錢 同員數四本
戊 貳 圓	拾 貳錢	金拾六 圓	五拾錢 同員數貳本

弊園茲ニ躰躰類專門營業ノ傍蓄蓄ト菊  
苗ノ栽培ニ勤メ斯花ノ賞觀ニ適スル上  
等種類ヲ破格ノ廉價ヲ以テ廣ク大方諸  
君ノ御希望ニ供給致サントス乞續々御  
用命アラシメ事ヲ

蓄薇栽培ノ法

蓄薇ノ移植ハ植付後手當宜シキヲ得  
年中決シテ差支ヘナキモ秋彼岸頃ヨリ  
翌年發芽前迄ヲ最良トス  
肥料ハ油粕人糞及干糞等少量ヲ數度  
施スベシ發芽前枝先ヲ少シク摘込ム  
ベシ澆水ハ夏期及開花中ハ午前午後ト  
二回位ハ施スベシ鉢ハ成ベク乾キ安キ  
鉢ヲ用フベシ

蓄薇ノ部 (凡ソ拾圓ニ付送費貳拾錢  
外ニ小包料五錢)

大 鵬	將 軍	秋 津	金 碧
性四季咲葉木性ニシテ 平形丸葉花ハ頗ル光澤 ニ富ミ鮮桃色ヲ呈シ花 辨最モ廣形大辨三四重 花輪最モ大輪恰モ牡丹 ノ花ノ如シ	性四季咲木性ニシテ葉 光澤有黒緑リ色銀形花 色極濃ニ輝色ニ稍白色 ノ覆輪有平形健辨ニシ テ八重受咲大々輪	性純木性四季咲葉長形 劍葉青綠色花色ハ淡黃 ニ輝色ヲ含ミ紅色ノ絲 覆輪辨最モ芳香ニ富ム 花辨長形千重咲大々輪	性純木性四季咲葉ハ 黒綠色丸形幹葉嫩赤色 ヲ呈シ強健ナル種類ノ 一ニシテ大辨咲一二乃 至三四辨重咲
貳 圓	貳 圓	貳 圓	貳 圓
鳴 海	親 玉	仙 翁	豐 歲
四季咲木性葉ハ光澤ア ル黒緑リ色花ハ表肉色 裏ハ濃キ紅輝色ヲ呈シ 花辨ハ厚シ八重ノ盛形 咲ノ大々輪	性四季咲木性葉ハ青緑 色花ハ青白色ニテ咲方 ハ帶代ニ似タル抱玉形 受咲佳香ニ富ミ花輪八 重咲ノ最大々輪最モ良 買ヲ完備ス	性ハ四季咲木性強健葉 ハ黒綠色丸形ニテ光澤 アリ花色ハ極メテ濃キ 純輝色ノ八重咲花辨劍 形平咲ニシテ大々輪	木性四季咲ニシテ葉ハ 稻丸形黃綠色花色ハ薄 キ搦肉色ヲ呈シ花辨抱 形ノ千重咲花輪最モ大 々輪
貳 圓	貳 圓	貳 圓	貳 圓

美	普	大	松	常	不	國	明	九	金
觀	賢	統	風	夏	二	光	星	重	大
鮮紅色ヲ帶ヒ八重最モ 香有大々輪	極雪白内鶉色帶ヒ八重 大輪	樺黄ニ少シ紅色ヲ帶ヒ 千重狂咲最モ大輪	樺黄色平咲香有八重大 々輪	鮮麗ナル紅色ニシテ丸 形抱咲千重大々輪	純白色花容端麗花輪亦 最モ大壯美ヲ極ム	鮮紅色抱玉咲花辨五六 辨最モ大々輪香有	合色ニ樺色ヲ加ヘツレ珍 ラシキ八重咲ノ大々輪	純紅色中真白紋リ八重 香氣強ク最モ大々輪	樺色千重最モ香有盛上 咲大々輪
六拾錢	六拾錢	六拾錢	六拾錢	七拾錢	七拾錢	七拾錢	八拾錢	八拾錢	八拾錢
萬	聖	神	白	神	三	金	長	慶	御
代	代	風	濱	樂	光	鳳	春	賀	旗
淡色底黄紅覆輪有香大 輪	鮮桃色八重玉抱咲最モ 大輪	雪白八重抱咲兼辨大輪	雪白淡色ヲ帶ヒ千重抱 咲香有最モ大輪	淡肉色千重抱咲大々輪	極紅底黄ヲ帶ヒ長辨乱 咲大々輪	純黄八重香有大々輪	雪白底樺色八重香有大輪	鶉色樺黄ヲ合シ八重大輪	深淡紅受咲最香有千重 大輪
									以下一種五拾錢宛

祥	雪	深	綾	連	不	紀	隨	桃	慶	新	春	高	新	日		
山	月	見	ノ	讓	一	世	ノ	天	光	極	地	砂	雪	界		
瑞	花	車	雪	鑑	寶	紅	念	白	園	典	界	雪	砂	地		
淡藤色帶千重大輪	真白八重最有香大輪	青白千重大輪	極白千重大輪	紅地ニ白紋リ千重大輪	以下一種ニ付拾錢	紅紫萬重抱咲香有大輪	緋紅萬開黒紅ニ變シ千重	白淡茶色ヲ帶一重大輪	醇白萬開白ニ變シ八重大輪	淡紅萬重抱咲大輪	深紅長辨八重大輪	純白萬重有香大輪	淡色八重大輪	表白裏淡千重香有大輪		
															以下一種ニ付二拾錢	
寅	櫻	千	星	演	玄	天	黃	黃	笑	華	泰	立	美	文	鷄	
洞	鏡	香	夜	扇	武	香	金	司	紅	殿	白	川	登	界	冠	
白千重大輪	櫻色八重大輪	樺黄千重大輪	白地紅星八千重	薄紅千重大輪	黒紅千重咲	淡紅最有香八重大輪	黄花咲香有千重	純黄千重大輪	樺紅八重咲大輪	以下一種八錢ヲ、	黄千重大輪	白千重有香大輪	淡紅平咲八重大輪	極黄千重有香	桃色千重大輪	
																淡紅萬開紅ニ變ズ八重咲

菊苗ノ部

弊園培養菊ノ種類ハ近時東京及ヒ北陸  
地方ニ最モ大流行ノ新種類ヲ取調ヘ自  
園ニ於テ栽培シタル苗ニ有之候故苗木  
ノ健壯ナルハ勿論直段等ハ破格ノ廉價  
ニテ御用命ニ應ジ可申大方ノ諸産種々  
御注文アツン事ヲ乞

菊苗厚物ノ部

拾種以上壹割引  
參拾種以上壹割五歩引  
五拾種以上貳割引

以下壹種ニ付四拾錢

茶 牡丹 千重大輪  
雪 嵐 純白大管走千里内綱  
見 返 外金内紅大走平葩萬重盛上内綱  
黒 牡丹 淡黒葉内黒紅平葩千重大輪内綱  
九 重 錦 外金内紅平葩千重大輪内綱  
初 株 外金内赤走先カヲ内平葩抱咲

金 玉 殿 濃黄大走内平葩千重先卷上内綱  
朝 日 ノ 車 純白管走平葩萬重卷上内綱  
二 人 石 橋 外銀内薄紅紫平葩千重内綱大輪  
新 高 山 純白管走萬重盛上内綱  
黄 金 司 濃黄管大走卷上萬重内綱  
以下壹種 拾錢  
紅 蓮 外銀内黒紅平葩走千重抱咲  
演 ノ 弓 外銀内紫縞平葩萬重抱咲  
團 十 郎 外銀内紫縞平葩八重大輪  
八 千 代 獅子 純白平葩走栗毛萬々重内綱  
大 勝 利 外金内紅平葩八重大々輪  
白 鷹 外薄紫内白管走中ハツケ盛上萬重  
今 紫 紅紫平葩萬々重咲  
無 双 冠 純白管走平葩千重咲  
新 玉 殿 紅紫平葩千重咲  
松 島 濃黄管走萬々重内綱

大物ノ部

以下壹種ニ付六拾錢

村 雲 醇白平葩大走萬重卷上々抱  
錦 ノ 御 旗 黄紅縞平葩内丸管先カハツケ萬重  
黄 金 團 純黄丸管大走内平葩千重大輪  
鳥 原 錦 純黄外紅縞掛々内黄平葩萬重  
月 ノ 都 純白大走八重先卷上々  
鞍 馬 山 淡紅大走萬重抱峰白盛上咲  
鶴 ノ 巢 薄紫大走卷管内紅千重咲  
美 人 姿 薄紅大管走先卷萬重卷上内綱  
月 宮 殿 純白大管大走内平葩千重大々輪  
八 千 代 鶴 醇白丸管大走内卷旁薄紅掛々萬  
々重大輪  
白 獅 々 純白大管先卷大走内大差八重大輪  
鳳 凰 山 淡紅大管大走中立上々萬重大輪

以下壹種ニ付參拾錢  
猫 ノ 恨 鼠茶卷管内紅一重大々輪  
伏 虎 純白差管走萬重内綱  
入 浴 姫 外銀内紅卷管大走萬々重内綱  
龍 ノ 虎 純白管大走千重大輪内綱  
鶴 ノ 雛 純白差管走萬重内卷上大輪  
敷 島 淡紅大管萬重内綱  
日 光 山 金樺茶大走千重内綱  
千 代 田 ノ 雪 醇白丸管先卷内平葩卷管交  
萬々重大々輪  
黄 金 ノ 糸 純黄薄紅掛々一文字丸管大々輪  
以下壹種ニ付貳拾錢  
吉 野 藤色萬重牡丹  
富 士 霞 藤色丸管大走内先卷萬重大輪  
旭 ノ 富 士 白先大差丸管千重大輪  
新 若 紫 紅紫丸管大走先卷内大差卷上  
萬重大輪

耕 緋 緋色立咲内淡梅萬重摘上咲  
 五 所 車 濃黄差管八重咲大輪  
 願 櫻 外銀内紫差管狂咲萬重内摘  
 秋 錦 薄紫差管八重大輪  
 明 鳥 紅紫差管八重大輪  
 金 色 濃黄紅縞辨先八ツク千重  
 紅 葉 符 薄黄先棒茶管走萬重大輪  
 天 人 司 紅立縞大管差一文字咲  
 朝 日 浪 薄紫大管千重大輪  
 成 平 紅紫大管走内大差千重大輪  
 羽 衣 外銀内紅紫開白縞萬々重咲  
 宇 治 ノ 里 薄紫丸管大走内先差千重中立上大輪  
 彌 生 ノ 空 縞黄花外管内差管萬重大輪  
 老 ノ 友 純白管大走先差萬重卷上大輪

中 管 ノ 部 壹種ニ付六拾錢

龍 ノ 口 純白差管千重咲  
 美 女 ノ 舞 醇白大管走内差少シ卷上萬重最大輪  
 八 重 ノ 雪 純白丸管小シ先差萬重大輪  
 千 丈 ノ 謙 純白八重最大輪  
 霞 カ 不 二 醇白管走内紅萬大輪  
 朝 日 鶴 薄紫管差先卷上千重大輪  
 鞍 葉 山 薄紫管大走内醇白萬重峰白大輪  
 枯 野 ノ 月 茶差管千重先差上大輪  
 金 紅 山 金茶色丸管走内差千重大輪  
 世 々 異 薄紫管大走卷上千重大輪  
 紫 紅 運 紫萬重最大輪  
 雲 カ 龍 雪白大走萬重内摘

以下壹種ニ付壹圓貳拾錢

老 ノ 松 白管大走差管萬重大輪  
 美 人 笠 濃黄一文字咲最大輪  
 琴 ノ 糸 棒茶色八重最大輪  
 花 ノ 司 醇白先薄紅卷上八重大輪  
 許 ノ 紐 薄紫一文字最大輪  
 和 團 陀 醇白丸管先差内大差萬重  
 朝 日 紅 紅紫丸管先差内大差交  
 國 ノ 光 濃黄大平葩最大輪十六辨  
 初 時 雨 雪白紅立縞大廣葩最大輪十六辨  
 豊 ナ 春 白地美紅立咲大廣葩十四五辨  
 宇 内 照 外銀内朱紅縞廣葩大々輪十六辨

一 文 字 ノ 部 以上四種ハ非賣品

玉 ノ 海 外白内紅大廣葩十五六辨  
 元 録 外銀内紅大廣葩大輪十六七辨  
 彌 生 櫻色廣葩最大輪十五六辨  
 夕 紅 葉 黄地ニ紅立絞大廣葩大輪十六辨  
 鶴 給 純白大廣葩最大輪十六辨  
 大 平 山 黄地ニ本紅縞大廣葩大輪十六辨  
 白 龍 純白大廣葩最大輪十六七辨  
 初 美 人 淡桃色極廣葩最大輪十六辨  
 紫 雲 殿 外淡黄内紫廣葩十五六辨  
 金 錦 純黄廣葩紅立縞大輪十八九辨  
 田 子 ノ 入 浦 純黄大廣葩最大輪十六上辨  
 霞 ヲ 浦 白地ニ淡紫縞廣葩紫縷取大輪十五六辨

以下壹種ニ付八拾錢

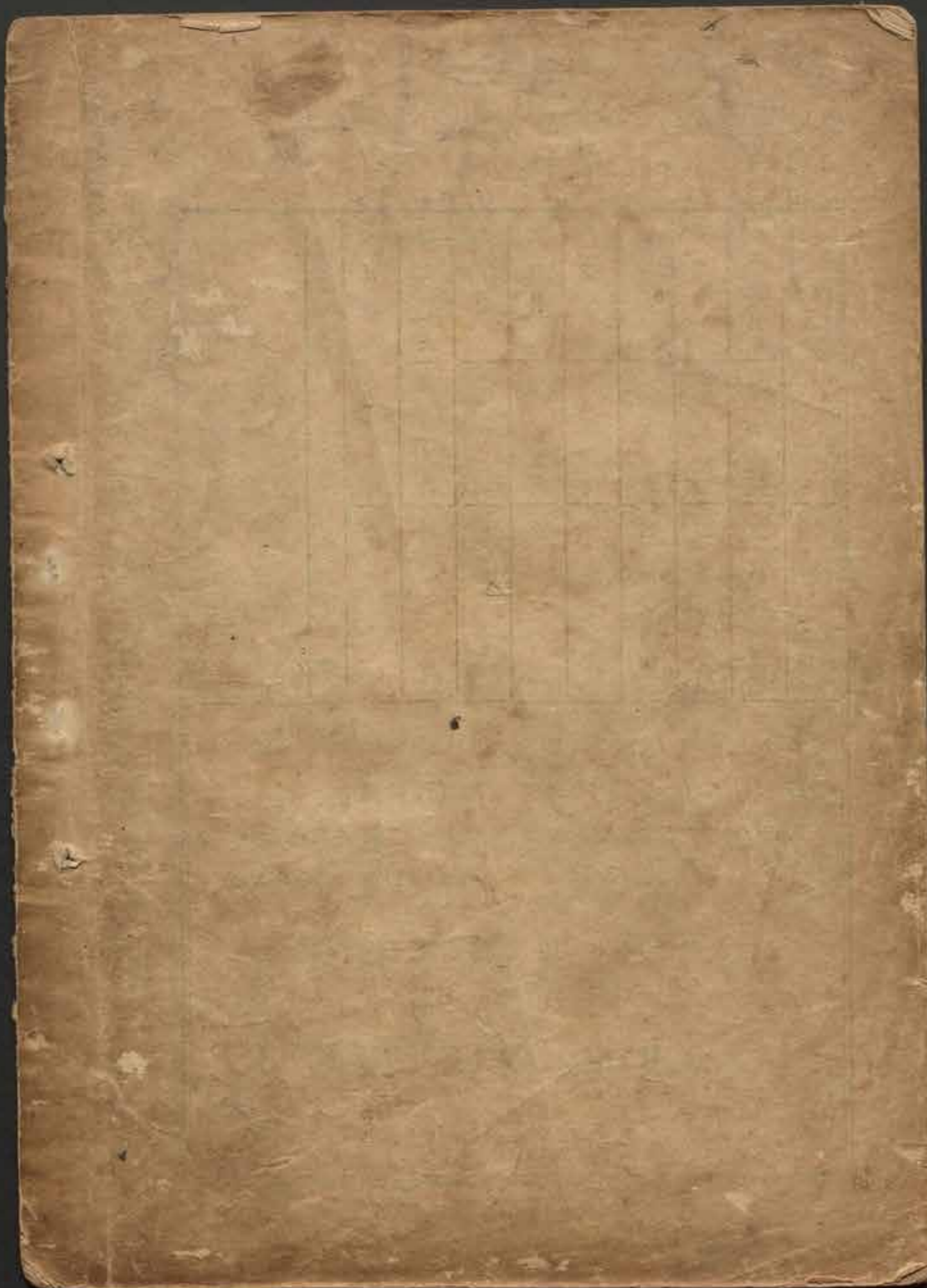
壹貫六百目迄	壹貫四百目迄	壹貫貳百目迄	壹貫目迄	八百目迄	六百目迄	四百目迄	貳百目迄	區外小包	小包郵便料 區內郵便(普通) 八四錢
卅六錢	卅二錢	廿八錢	廿四錢	貳拾六錢	拾貳錢	拾貳錢	八錢	普通書留	
五拾四錢	四拾八錢	四拾貳錢	參拾六錢	參拾錢	貳拾八錢	拾八錢	貳錢		

幣幣久留米驛ノ凡リ、里壹二合ノ所ニシテ、  
 兵第五十六聯隊門前二丁ノ位ニ、所ノ合三二里壹ノ凡リ、  
 凡南東ノ其錢八金迄驛分國テ、便ノ道軌、  
 五六一丁ニテ幣幣至ル


福岡縣三井郡高良內村字鎗水  
 開樂園  
 案納安太郎

同	同	菊苗上種	同	同	泉月	同	同	同	同	同	霧島躑躅上	品名
同	同	拾種	同	同	上	同	同	同	同	同	拾種一組	員一組數ノ
參拾種	貳拾種	貳	四圓貳拾錢	貳圓八拾錢	壹圓貳拾錢	參	貳	八拾錢	四圓貳拾錢	貳圓八拾錢	壹圓貳拾錢	一組ノ代價
四圓八拾錢	壹圓七拾錢	圓										郵荷送費及
全	全	全	霧島腰物上	全	同	同	薔薇上種	同	同	同	菊苗上種	品名
全	全	全	拾本ニ付	貳拾種	並	同	同	同	同	同	並	員一組數ノ
百本ニ付	百本ニ付	百本ニ付	壹	壹圓六拾錢	壹	參	貳	貳圓五拾錢	壹圓七拾錢	八拾	七	一組代價
七	參圓七拾錢	貳圓五拾錢	圓		圓	圓	圓	圓	圓	圓	圓	郵荷送費及





 50音検索

 難読品種  
読み方一覽